

2 Mart 2023

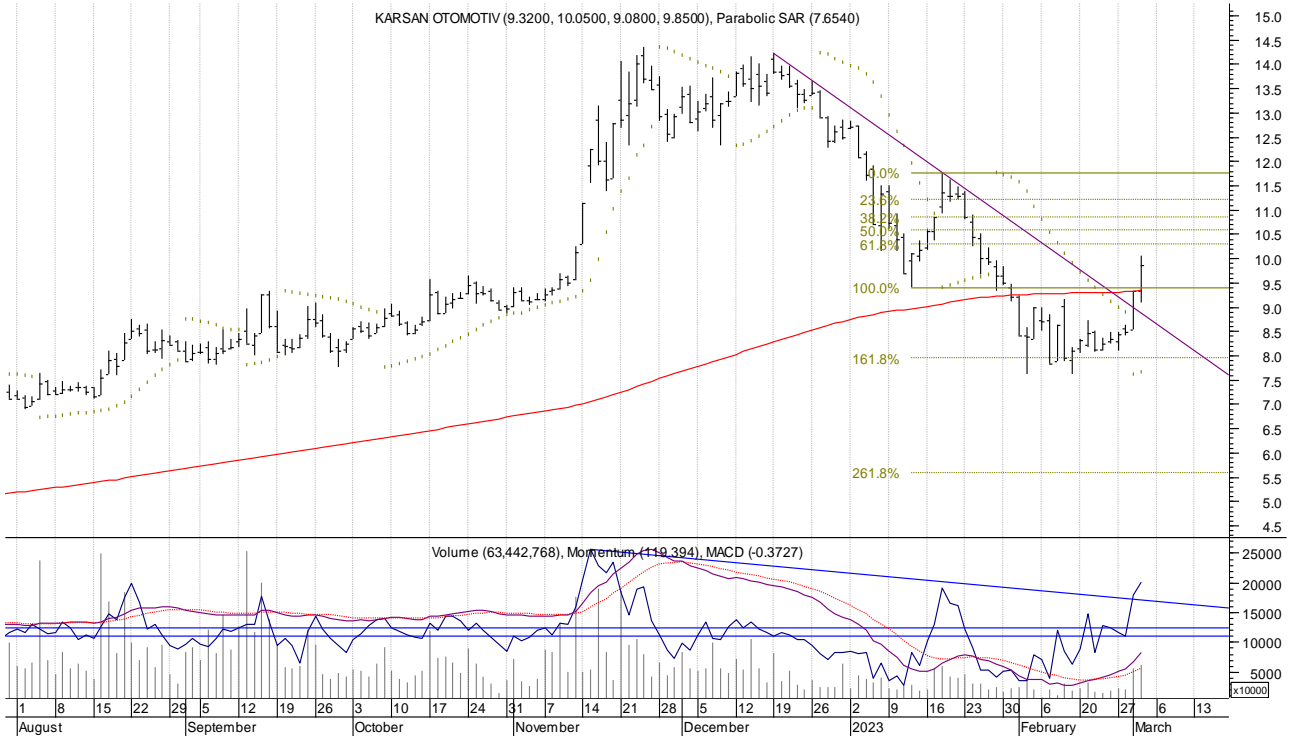
## KARSN TEKNİK BAKIŞ – AL

Son iki günde %18,5\* prim yapan hisse, yıllık ortalaması TL 9.34 üzerinde işlem görüyor.

Haftalık bazda TL 10.05 üzerinde 10.15- 22 günlük ortalama 10.39, bu seviyelerde satışlar görülebilir.

TL 11.39 11.50 11.76 12.31-12.32 sonraki direnç seviyeleridir.

Aşağıda geri çekilmelerde TL 9.56-9.49, 9.10-9.08 alım yönünde izlenebilir.

**Araştırma**

yatirimarastirma@icbcyatirim.com.tr

+90-212-276-2727